



ISEIE INNOVATION SCHOOL



iseie.com



CONTENIDO

CURSO EN NEUROCIENCIA
Y EDUCACIÓN

3

POR QUÉ REALIZAR
UN CURSO

4

PARA QUÉ TE PREPARA EL
CURSO

6

OBJETIVOS

5

REQUISITOS DE
POSTULACIÓN

8

DISEÑO Y CONTENIDO

7

TRABAJO DE FIN DE
CURSO

10

TITULACIÓN

9

13

CONTENIDO DEL
CURSO

11

MATRÍCULA CURSO



CURSO DE NEUROCIENCIA Y EDUCACIÓN

La neurociencia está acercando al profesorado a conocer el cerebro y su funcionamiento, ya que se ha demostrado su gran aportación al campo pedagógico con lo que respecta al funcionamiento del aprendizaje, la memoria, las emociones y otras muchas funciones cerebrales que cada día son estimuladas en los centros educativos.

Cuando las neurociencias son combinadas con la psicología, aparece lo que conocemos como neurociencia cognitiva. Esta, proporciona una nueva manera de entender el cerebro y cómo este reacciona ante determinados estímulos.

Uno de los campos de estudio de la neurociencia cognitiva está centrado en la educación, dando lugar a lo que conocemos como Neuroeducación. Esta nueva combinación tiene entre otros objetivos el de estudiar los procesos neurocognitivos de enseñanza aprendizaje que tienen lugar entre maestro y alumno en el aula.

Un mejor conocimiento sobre nuestro cerebro y sus reacciones ante la entrada de nueva información, supondrá un avance antes desconocido en los procesos de E-A que tienen lugar en nuestras aulas. La unión de la neurociencia con la educación es llamada Neuroeducación.





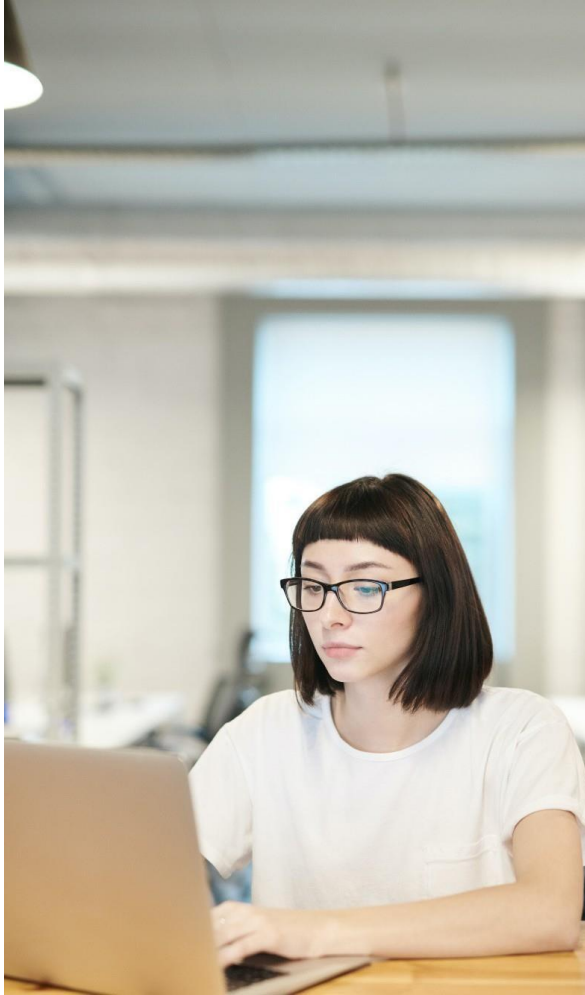
POR QUÉ REALIZAR UN CURSO

El realizar un curso eleva el conocimiento y nivel académico de la persona, convirtiéndola en un elemento fundamental dentro de un esquema de trabajo; su trascendencia radica en el desarrollo de competencias adicionales que adquiere, su proceso formativo se vuelve más sólido y por ende se convierte en un candidato más atractivo para cubrir un puesto preponderante.

Esta metodología de estudio implica una responsabilidad especial para el estudiante, ya que el nivel de exigencia es mayor y la batería de asignaturas es más compleja, los catedráticos asumen que están frente a profesionistas competentes, con un cúmulo de competencias firmes que les permiten desarrollar actividades que simulan escenarios reales con problemáticas que inducen a una reflexión profunda.



OBJETIVOS



Los estudios de postgrado consisten no solo en adquirir conocimientos por parte del participante, sino que estos queden supeditados al desarrollo de una serie de competencias en función de los perfiles académicos y los correspondientes perfiles profesionales.

Nuestra función es centrar los objetivos de este curso y los diferentes módulos que lo conforman no solamente en la simple acumulación de conocimientos sino también en las hard skills y soft skills que permitan a los profesionales del sector de la educación desempeñar su labor de forma exitosa en estemundo laboral en constante evolución.



PARA QUÉ TE PREPARA EL CURSO

Este curso abordará el tema de cómo la neurociencia puede ayudar a mejorar el aprendizaje y la educación. Exploraremos los conceptos básicos de la neurociencia, las últimas investigaciones y tecnologías relacionadas con el aprendizaje, así como las principales aplicaciones de la neurociencia en la educación.

También exploraremos el papel de la educación en el desarrollo de la inteligencia, el aprendizaje y la conducta humana. A lo largo del curso, examinaremos cómo la neurociencia puede ayudar a los profesores a comprender mejor el cerebro de los estudiantes y a diseñar mejores estrategias de enseñanza para que los estudiantes puedan aprender mejor. Estudiaremos cómo los avances en neurociencia pueden ayudar a los educadores a proporcionar una mejor educación a los estudiantes

El curso de neurociencia y educación es una formación interdisciplinaria que combina la neurociencia, la psicología y la educación, y está diseñado para brindar una comprensión más profunda de cómo funciona el cerebro y cómo se puede aplicar esta comprensión en el ámbito educativo.





DISEÑO Y CONTENIDO

Para el diseño del Plan de estudios de este curso de especialización, ISEIE ha seguido las directrices del equipo docente, el cual ha sido el encargado de seleccionar la información con la que posteriormente se ha constituido el plan de estudio. De esta forma, el profesional que acceda al programa encontrará el contenido más vanguardista y exhaustivo relacionado con el uso de procesos innovadores y altamente eficaces, conforme a las necesidades y problemáticas actuales, buscando la integración de conocimientos académicos y de formación profesional, en un ambiente competitivo y globalizado.

Todo ello a través de cada uno de sus módulos de estudio presentado en un cómodo y accesible formato 100% online.

El empleo de la metodología Relearning en el desarrollo de este programa te permitirá fortalecer y enriquecer tus conocimientos y hacer que perduren en el tiempo a base de una reiteración de contenidos.





REQUISITOS DE POSTULACIÓN

Para postular a nuestro curso en neurociencia y educación, debes cumplir con los siguientes requisitos:

- Documento de identidad
- Correo electrónico

A QUIÉN ESTÁ DIRIGIDO

El curso de neurociencia y educación está dirigido a todos aquellos maestros de educación Infantil, educación primaria, profesores de enseñanza secundaria, universitaria, psicólogos, pedagogos, Psicopedagogos, etc. y, en general, cualquier titulados universitarios o estudiante de educación interesado en desempeñar su labor profesional en el ámbito docente.

Todos aquellos profesionales interesados en una formación de calidad que les permita hacer frente a la realidad cambiante de las aulas y a las nuevas competencias que se requieren para el ejercicio de su profesión.





TITULACIÓN



Al concluir el curso, los participantes serán galardonados con una titulación oficial otorgada por ISEIE Innovation School. Esta titulación se encuentra respaldada por una certificación que equivale a 4 créditos ECTS (European Credit Transfer and Accumulation System) y representa un total de 100 horas de dedicación al estudio.

Esta titulación no solo enriquecerá su imagen y credibilidad ante potenciales clientes, sino que reforzará significativamente su perfil profesional en el ámbito laboral. Al presentar esta certificación, podrá demostrar de manera concreta y verificable su nivel de conocimiento y competencia en el área temática del curso.

Esto resultará en un aumento de su empleabilidad, al hacerle destacar entre otros candidatos y resaltar su compromiso con la mejora continua y el desarrollo profesional.



TRABAJO DE FIN DE CURSO

Una vez que haya completado satisfactoriamente todos los temas del curso, deberá llevar a cabo un trabajo final en el cual deberá aplicar y demostrar los conocimientos que ha adquirido a lo largo del curso.

Este trabajo final suele ser una oportunidad para poner en práctica lo que ha aprendido y mostrar su comprensión y habilidades en el tema.

Puede tomar la forma de un proyecto, un informe, una presentación u otra tarea específica, dependiendo del contenido del curso y sus objetivos. Recuerde seguir las instrucciones proporcionadas y consultar con su instructor o profesor si tiene alguna pregunta sobre cómo abordar el trabajo final.





CONTENIDO

CURSO DE NEUROCIENCIA Y EDUCACIÓN

MÓDULO 1: FUNDAMENTOS DE LA PSICOLOGÍA POSITIVA

- 1.1 Descubriendo el potencial humano
 - 1.1.1 Introducción a la Psicología Positiva
 - 1.1.2 Explorando fortalezas personales
 - 1.1.3 Cultivando la resiliencia
- 1.2 Promoviendo la educación positiva
 - 1.2.1 Integrando la psicología positiva en la educación
 - 1.2.1 Estrategias para motivar la motivación intrínseca
 - 1.2.2 Desarrollo de una mentalidad de crecimiento

MÓDULO 2: GESTIONANDO EMOCIONES PARA UN APRENDIZAJE EFECTIVO

- 2.1 Tema 3: Dominando la gestión de emociones
 - 2.1.1 Reconociendo y etiquetando emociones
 - 2.1.2 Técnicas de regulación emocional
 - 2.1.3 Empatía y conexiones significativas
- 2.2 El vínculo de entre emociones y aprendizaje
 - 2.2.1 Impacto de las emociones en la cognición
 - 2.2.2 Estrategias para optimizar el proceso de aprendizaje
 - 2.2.3 Potenciando la memoria emocional

MÓDULO 3: BIENESTAR EMOCIONAL Y CONDUCTUAL

- 3.1 Explorando el bienestar y la conducta
 - 3.1.1 Conexiones entre el bienestar emocional y la conducta
 - 3.1.2 Promoción de hábitos saludables
 - 3.1.3 Mindfulness y bienestar

MÓDULO 4: PERSPECTIVAS DESDE LA NEUROCIENCIA

- 4.1 Un vistazo al cerebro y la educación



- 4.1.1 Introducción a la neurociencia cognitiva
- 4.1.2 Plasticidad neuronal y aprendizaje
- 4.1.3 Bases neuronales de la motivación

MÓDULO 5: HERRAMIENTAS PRÁCTICAS PARA LA EDUCACIÓN POSITIVA

- 5.1 Aplicando herramientas de educación positiva
- 5.2 Diseño de ambientes de aprendizajes positivos
- 5.3 Fomento de la colaboración y el trabajo en equipo
- 5.4 Comunicación efectiva y retroalimentación constructiva

MÓDULO 6: TRABAJO FINAL

- 6.1 Proyecto final de curso
 - 6.1.1 Aplicación de conceptos y estrategias aprendidas
 - 6.1.2 Desarrollo de un plan de integración en el entorno educativo



MATRÍCULA DEL CURSO

BECA: Aplica (10%)

MATRÍCULA: 300€

COSTE TOTAL DEL PROGRAMA: 270€

DATOS BANCARIOS PARA LA EMISIÓN DE TRANSFERENCIA:

BANCO

BANCO SANTANDER

CÓDIGO SWIFT

BSCHEMMXX

TITULAR

ISEIE INNOVATION SCHOOL

NÚMERO DE CUENTA

ES22 0049 6982 17 2110013671

TIPO DE CUENTA

CUENTA SANTANDER ONE EMPRESAS

NIF EMPRESA

B67799247

MONEDA

EURO. €

SUCURSAL BANCARIA

C/ DE LES BARQUES 3. 46002VALENCIA
(ESPAÑA).
TELF. +34 902 30 10 00

HERRAMIENTAS PARA EL ENVÍO:

Pago de matrícula
mediante tarjeta (270€)

[Click Aquí](#)



PayPal

[Click Aquí](#)



Departamento de Admisión
ISEIE INNOVATION SCHOOL
Av. Aragón 30, 46021 Valencia
Telf.: +34 632 912 311
Email: admission@iseie.com





UBICACIÓN



DIRECCIÓN

Av. Aragón 30, 5. 46021 Valencia.



NÚMERO DE TELÉFONO

+34 632 81 29 65





CONTÁCTANOS



Dirección

Av. Aragón 30, 5. 46021 Valencia.



Número telefónico

+34 632 21 29 65



Website

iseie.com