



# ISEIE INNOVATION SCHOOL



[iseie.com](http://iseie.com)



## CONTENIDO

CURSO INTELIGENCIA  
EMOCIONAL EN LA VIDA LABORAL

3

POR QUÉ REALIZAR UN  
CURSO

4

OBJETIVOS

5

PARA QUÉ TE PREPARA EL  
CURSO

6

DISEÑO Y CONTENIDO

7

REQUISITOS DE  
POSTULACIÓN

8

TITULACIÓN

9

TRABAJO DE FIN DE  
CURSO

10

CONTENIDO DEL  
CURSO

11

MATRÍCULA  
DEL CURSO

17



# CURSO DE INTELIGENCIA EMOCIONAL EN LA VIDA LABORAL

La inteligencia emocional aplicada al ámbito laboral se refiere a la capacidad de reconocer, comprender y gestionar las emociones propias y de los demás en el entorno de trabajo, con el fin de promover relaciones saludables, tomar decisiones efectivas, manejar el estrés laboral y liderar equipos de manera empática y productiva. Esta habilidad es esencial para el éxito profesional y el bienestar en el lugar de trabajo.

La inteligencia emocional en el ámbito laboral no solo tiene un impacto en el bienestar emocional de los empleados, sino que también influye en la productividad, la toma de decisiones, la resolución de problemas, la creatividad y la calidad de las relaciones interpersonales en el trabajo. Las organizaciones que fomentan la inteligencia emocional entre sus empleados suelen experimentar un clima laboral más positivo y un desempeño general mejorado.





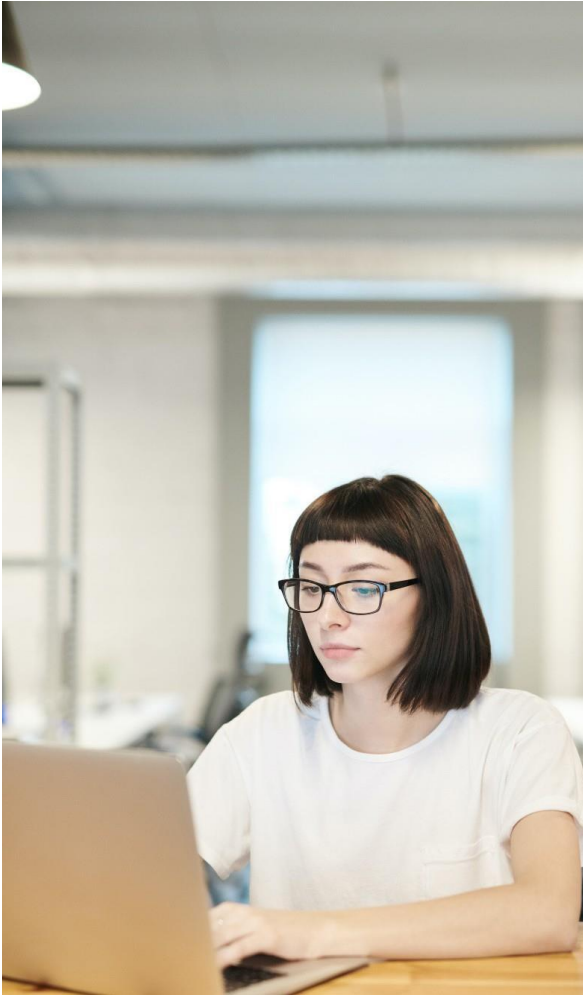
## POR QUÉ REALIZAR UN CURSO

El realizar un curso eleva el conocimiento y nivel académico de la persona, convirtiéndola en un elemento fundamental dentro de un esquema de trabajo; su trascendencia radica en el desarrollo de competencias adicionales que adquiere, su proceso formativo se vuelve más sólido y por ende se convierte en un candidato más atractivo para cubrir un puesto preponderante.

Te brinda la oportunidad de adquirir conocimientos actualizados y estar al tanto de las últimas tendencias y avances en tu área de interés. Realizar un curso en un área que te apasiona puede brindarte una gran satisfacción personal. Te permite profundizar en un tema que te interesa y te da la oportunidad de contribuir de manera significativa en ese campo.



# OBJETIVOS



Los estudios de postgrado consisten no solo en adquirir conocimientos por parte del participante, sino que estos queden supeditados al desarrollo de una serie de competencias en función de los perfiles académicos y los correspondientes perfiles profesionales.

Nuestra función es centrar los objetivos de este curso y los diferentes módulos que lo conforman no solamente en la simple acumulación de conocimientos sino también en las hard skills y soft skills que permitan a los profesionales del sector desempeñar su labor de forma exitosa en este mundo laboral en constante evolución.



# PARA QUÉ TE PREPARA EL CURSO

Nuestro curso sobre inteligencia emocional aplicada al ámbito laboral prepara a los participantes para una serie de beneficios y habilidades que son fundamentales en el entorno laboral. Algunos de los objetivos y beneficios clave de este curso incluyen:

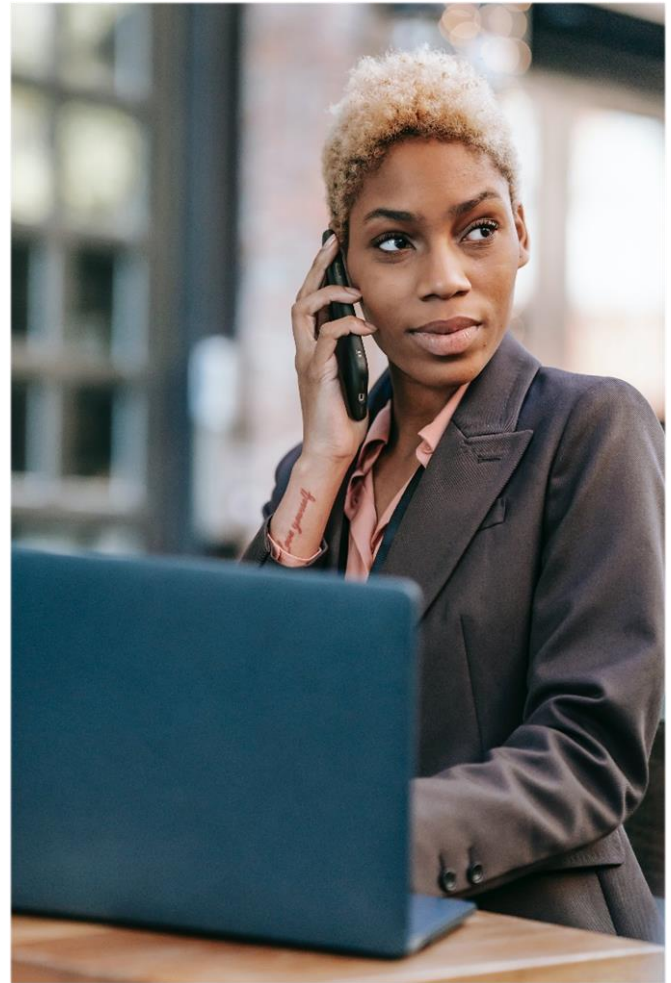
**Desarrollo de Habilidades de Liderazgo:** Preparar a los participantes para liderar equipos de manera efectiva, promoviendo un liderazgo basado en la comprensión emocional y la empatía.

**Mejora de las Relaciones Laborales:** Capacitar a los participantes para comprender las emociones de sus colegas, mejorar la comunicación y construir relaciones laborales más sólidas y productivas.

**Gestión Efectiva del Estrés:** Brindar herramientas para manejar el estrés laboral de manera saludable, tanto a nivel personal como al liderar equipos.

**Toma de Decisiones Conscientes:** Desarrollar la capacidad de tomar decisiones basadas en la inteligencia emocional, considerando el impacto en el bienestar de los colaboradores y en la eficacia laboral.

**Promoción del Bienestar Laboral:** Fomentar un entorno de trabajo positivo, que valore la salud emocional de los empleados y promueva la colaboración y el apoyo mutuo.



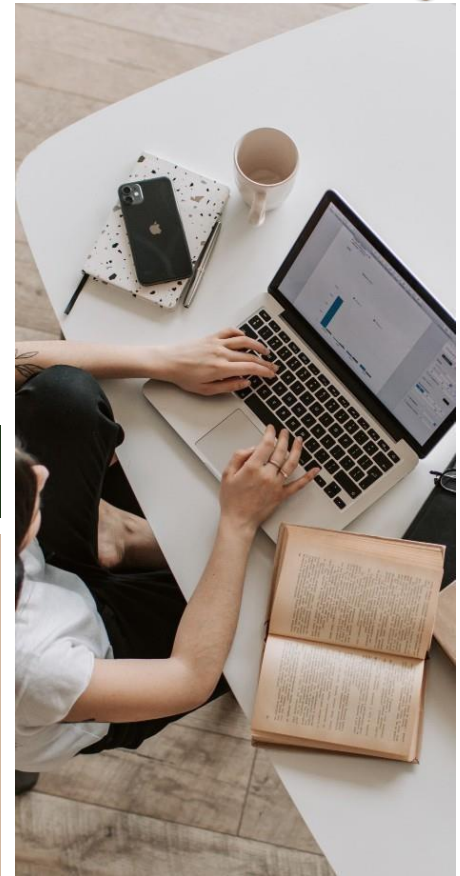


# DISEÑO Y CONTENIDO

Para el diseño del Plan de estudios de este curso, ISEIE Innovation School ha seguido las directrices del equipo docente, el cual ha sido el encargado de seleccionar la información con la que posteriormente se ha constituido el plan de estudio. De esta forma, el profesional que acceda al programa encontrará el contenido más vanguardista y exhaustivo relacionado con el uso de procesos innovadores y altamente eficaces, conforme a las necesidades y problemáticas actuales, buscando la integración de conocimientos académicos y de formación profesional, en un ambiente competitivo y globalizado.

Todo ello a través de cada uno de sus módulos de estudio presentado en un cómodo y accesible formato 100% online.

El empleo de la metodología Relearning en el desarrollo de este programa te permitirá fortalecer y enriquecer tus conocimientos y hacer que perduren en el tiempo a base de una reiteración de contenidos.





# REQUISITOS DE POSTULACIÓN

Para postular a nuestro curso de inteligencia emocional en la vida laboral, debes cumplir con los siguientes requisitos:

- Documento de identidad
- Correo electrónico

## A QUIÉN ESTÁ DIRIGIDO

Nuestro curso está dirigido a una amplia gama de profesionales que buscan mejorar su desempeño laboral y su capacidad para liderar equipos de manera efectiva, así como fomentar un entorno laboral positivo y productivo. Algunos de los profesionales a los que está dirigido este curso incluyen:

**Líderes y Gerentes:** Aquellos que ocupan puestos de liderazgo en empresas u organizaciones, y desean mejorar sus habilidades de liderazgo emocionalmente inteligente

**Profesionales de Recursos Humanos:** Personas encargadas de la gestión del talento humano, que buscan promover el bienestar emocional y la productividad en el lugar de trabajo

**Equipos de Recursos Humanos:** Equipos de trabajo orientados a mejorar el clima laboral, la comunicación interna y las relaciones interpersonales en la empresa.

**Profesionales de Desarrollo Organizacional:** Individuos interesados en implementar cambios positivos en la cultura organizacional y en la gestión del cambio emocionalmente inteligente.

En resumen, este curso está diseñado para capacitar a profesionales en una variedad de roles, tanto directivos como de apoyo, con el fin de mejorar su capacidad para liderar, colaborar y promover un entorno laboral saludable y productivo a través de la inteligencia emocional.





# TITULACIÓN



Al concluir el curso, los participantes serán galardonados con una titulación oficial otorgada por ISEIE Innovation School. Esta titulación se encuentra respaldada por una certificación que equivale a 4 créditos ECTS (European Credit Transfer and Accumulation System) y representa un total de 100 horas de dedicación al estudio.

Esta titulación no solo enriquecerá su imagen y credibilidad ante potenciales clientes, sino que reforzará significativamente su perfil profesional en el ámbito laboral. Al presentar esta certificación, podrá demostrar de manera concreta y verificable su nivel de conocimiento y competencia en el área temática del curso.

Esto resultará en un aumento de su empleabilidad, al hacerle destacar entre otros candidatos resaltando su compromiso con la mejora continua y el desarrollo profesional.



# TRABAJO DE FIN DE CURSO



Una vez que haya completado satisfactoriamente todos los módulos del curso, deberá llevar a cabo un trabajo final en el cual deberá aplicar y demostrar los conocimientos que ha adquirido a lo largo del programa.

Este trabajo final suele ser una oportunidad para poner en práctica lo que ha aprendido y mostrar su comprensión y habilidades en el tema.

Puede tomar la forma de un proyecto, un informe, una presentación u otra tarea específica, dependiendo del contenido del curso y sus objetivos. Recuerde seguir las instrucciones proporcionadas y consultar con su instructor o profesor si tiene alguna pregunta sobre cómo abordar el trabajo final.



# CONTENIDO

## CURSO INTELIGENCIA EMOCIONAL EN LA VIDA LABORAL

### TEMA 1. INTELIGENCIA EMOCIONAL Y SU INFLUENCIA EN EL PLANO LABORAL

#### 1.1 Definición de inteligencia emocional

##### 1.1.1 Concepto de inteligencia emocional

#### 1.2 Componentes de la inteligencia emocional

##### 1.2.1 Autoconciencia emocional

##### 1.2.2 Autorregulación

##### 1.2.3 Empatía

##### 1.2.4 Habilidades sociales

#### 1.3 Importancia de la inteligencia emocional en el plano laboral

1.3.1 Liderazgo. Cómo la inteligencia emocional puede contribuir al desarrollo de líderes efectivos

1.3.2 Gestión del estrés. La influencia de la inteligencia emocional en la gestión del estrés en el ámbito laboral

1.3.3 Comunicación efectiva. Cómo la inteligencia emocional puede mejorar la comunicación en el entorno laboral

1.3.4 Toma de decisiones. La influencia de la inteligencia emocional en la toma de decisiones en el trabajo

#### 1.4 Aplicaciones prácticas

1.4.1 Entrenamiento en inteligencia emocional. Programas y técnicas para desarrollar la inteligencia emocional en el ámbito laboral

1.4.2 Cultura organizacional. Cómo la inteligencia emocional puede impactar la cultura y el clima laboral de una organización

1.4.3 Desarrollo profesional. La influencia de la inteligencia emocional en el desarrollo y éxito profesional de los individuos



## **TEMA 2. LIDERAZGO E INTELIGENCIA EMOCIONAL**

### 2.1 Importancia del liderazgo emocional

#### 2.1.1 Definición de liderazgo emocional

#### 2.1.2 Explorar cómo el liderazgo emocional se relaciona con la capacidad de un líder

#### 2.1.3 Impacto en el clima laboral

#### 2.1.4 Cómo el liderazgo emocional puede influir en la motivación, satisfacción y productividad de los colaboradores

### 2.2 Habilidades del líder emocionalmente inteligente

#### 2.2.1 Autoconocimiento y autocontrol

#### 2.2.2 La importancia de que un líder comprenda y gestione sus emociones de manera efectiva

#### 2.2.3 Empatía y habilidades sociales

#### 2.2.4 La capacidad de un líder para comprender las emociones de los demás y relacionarse de manera efectiva

### 2.3 Estrategias de liderazgo emocional

#### 2.3.1 Comunicación efectiva

#### 2.3.2 Cómo un líder emocionalmente inteligente puede fomentar una comunicación abierta y honesta en el equipo

#### 2.3.3 Gestión del cambio

#### 2.3.4 La influencia del liderazgo emocional en la gestión del cambio organizacional

#### 2.3.5 Resolución de conflictos

#### 2.3.6 Cómo un líder emocionalmente inteligente puede abordar y resolver conflictos en el equipo de manera constructiva

### 2.4 Desarrollo del liderazgo emocional

#### 2.4.1 Programas de formación

#### 2.4.2 Explorar programas de formación y desarrollo para potenciar el liderazgo emocional en el ámbito laboral

#### 2.4.3 Mentoría y coaching



2.4.4 La importancia de la mentoría y el coaching para el desarrollo de líderes emocionalmente inteligentes

### **TEMA 3. ESTRATEGIAS DE INTELIGENCIA EMOCIONAL APLICADA A LAS ORGANIZACIONES**

3.1 Integración de la inteligencia emocional en la cultura organizacional

3.1.1 Definición de cultura organizacional emocionalmente inteligente

3.1.2 Explorar cómo las organizaciones pueden fomentar una cultura que valore y promueva la inteligencia emocional

3.1.3 Liderazgo y cultura emocional

3.1.4 La influencia del liderazgo en la creación de una cultura organizacional emocionalmente inteligente

3.2 Selección y desarrollo de talento emocional

3.2.1 Procesos de selección basados en inteligencia emocional

3.2.2 Evaluación de la inteligencia emocional en los procesos de selección de personal

3.2.2 Desarrollo de competencias emocionales

3.2.3 Estrategias para promover el desarrollo de la inteligencia emocional en los empleados a través de programas de formación y desarrollo

3.3 Comunicación y relaciones interpersonales

3.3.1 Comunicación efectiva

3.3.2 Cómo fomentar una comunicación abierta y empática en el entorno laboral

3.3.3 Construcción de relaciones positivas

3.3.4 Estrategias para promover relaciones interpersonales saludables y productivas en el lugar de trabajo

3.4 Gestión del cambio y resiliencia organizacional

3.4.1 Inteligencia emocional y gestión del cambio

3.4.2 Inteligencia emocional para facilitar la adaptación y la gestión del cambio en las organizaciones

3.4.3 Fomento de la resiliencia



3.4.4 Estrategias para promover la resiliencia emocional en los equipos y la organización en su conjunto

3.5 Medición del impacto de la inteligencia emocional

3.5.1 Indicadores de desempeño emocional

3.5.2 Feedback y mejora continua

## **TEMA 4. INTELIGENCIA EMOCIONAL Y SU IMPACTO EN EL DESEMPEÑO LABORAL**

4.1 Desarrollo de la Inteligencia Emocional

4.1.2 Técnicas y estrategias para mejorar la autoconciencia emocional

4.1.3 Herramientas para la autorregulación emocional

4.1.4 Fomento de la empatía y habilidades sociales en el trabajo

4.2 Aplicación de la Inteligencia Emocional en el Trabajo

4.2.1 Gestión de conflictos y resolución de problemas a través de la inteligencia emocional

4.2.2 Liderazgo emocionalmente inteligente

4.2.3 Comunicación efectiva basada en la inteligencia emocional

4.3 Relación entre Inteligencia Emocional y Desempeño Laboral

4.3.1 Estudios y evidencia sobre cómo la inteligencia emocional afecta el rendimiento en el trabajo

4.3.2 Beneficios para el individuo y la organización al desarrollar la inteligencia emocional

4.4 Liderazgo y Cultura Organizacional

4.4.1 El papel de la inteligencia emocional en el liderazgo efectivo

4.4.2 Creación de una cultura organizacional basada en la inteligencia emocional

4.5 Bienestar y Productividad

4.5.1 Vínculos entre el bienestar emocional de los empleados y la productividad laboral

4.5.2 Estrategias para fomentar un entorno laboral emocionalmente saludable



## **TEMA 5. PERFIL DE UNA PERSONA EMOCIONALMENTE INTELIGENTE**

### 5.1 Autoconciencia y Autorregulación en el Trabajo

#### 5.1.1 Reconocimiento de emociones y su impacto en el rendimiento laboral

#### 5.1.2 Gestión efectiva del estrés y la presión en el trabajo

#### 5.1.3 Adaptabilidad emocional en entornos laborales cambiantes

### 5.2 Relaciones Interpersonales y Habilidades Sociales Laborales

#### 5.2.1 Construcción de relaciones profesionales efectivas

#### 5.2.2 Comunicación clara y asertiva en el entorno laboral

#### 5.2.3 Colaboración y trabajo en equipo basado en la inteligencia emocional

### 5.3 Empatía y Resolución de Conflictos en el Trabajo

#### 5.3.1 Importancia de la empatía en la interacción con colegas y clientes

#### 5.3.2 Manejo constructivo de conflictos y situaciones delicadas en el trabajo

#### 5.3.3 Negociación basada en la inteligencia emocional

### 5.4 Liderazgo y Toma de Decisiones Emocionalmente Inteligentes

#### 5.4.1 Cualidades de un líder emocionalmente inteligente

#### 5.4.2 Utilización de la inteligencia emocional en la toma de decisiones laborales

#### 5.4.3 Motivación y desarrollo de equipos mediante la inteligencia emocional

### 5.5 Bienestar Laboral y Productividad

#### 5.5.1 Vínculos entre el bienestar emocional de los empleados y el rendimiento laboral

#### 5.5.2 Estrategias para fomentar un entorno laboral emocionalmente saludable

## **TEMA 6. INTELIGENCIA EMOCIONAL PARA LIDERAR EQUIPOS DE TRABAJO**

### 6.1 Fundamentos de la Inteligencia Emocional en el Liderazgo

#### 6.1.1 Definición de inteligencia emocional y su importancia en el liderazgo

#### 6.1.2 Impacto de la inteligencia emocional en la eficacia del liderazgo de equipos

### 6.2 Autoconciencia y Autorregulación para Líderes

#### 6.2.1 Reconocimiento de las propias emociones y su influencia en el liderazgo



6.2.2 Gestión de emociones y reacciones en situaciones de liderazgo

6.2.3 Empatía y Habilidades Sociales en el Liderazgo

6.3 Desarrollo de empatía hacia los miembros del equipo

6.3.1 Construcción de relaciones sólidas y efectivas con los colaboradores

6.4 Comunicación Efectiva y Toma de Decisiones

6.4.1 Importancia de la comunicación emocional en el liderazgo de equipos

6.4.2 Toma de decisiones basada en la inteligencia emocional y el impacto en el equipo

6.5 Motivación y Liderazgo Inspirador

6.5.1 Impulso emocional como herramienta para motivar al equipo

6.5.2 Creación de un entorno de trabajo que fomente la motivación y el compromiso

6.6 Resolución de Conflictos y Manejo de Crisis

6.6.1 Habilidades para abordar conflictos de manera empática y constructiva

6.6.2 Gestión emocional durante situaciones de crisis o desafíos en el equipo

## **TEMA 7. TRABAJO FIN DE CURSO**





# MATRÍCULA DEL CURSO

**BECA:** Aplica (10%)

**MATRÍCULA:** 300€

**COSTE TOTAL DEL PROGRAMA:** 270€

## DATOS BANCARIOS PARA LA EMISIÓN DE TRANSFERENCIA:

**BANCO**

BANCO SANTANDER

**CÓDIGO SWIFT**

BSCHEMMXXX

**TITULAR**

ISEIE INNOVATION SCHOOL

**NÚMERO DE CUENTA**

ES22 0049 6982 17 2110013671

**TIPO DE CUENTA**

CUENTA SANTANDER ONE EMPRESAS

**NIF EMPRESA**

B67799247

**MONEDA**

EURO. €

**SUCURSAL BANCARIA**

C/ DE LES BARQUES 3.  
46002VALENCIA(ESPAÑA).  
TELF. +34 902 30 10 00

## HERRAMIENTAS PARA EL ENVÍO:

Pago de matrícula  
mediante tarjeta (270€)

[Click Aquí](#)



PayPal

[Click Aquí](#)



Departamento de Admisión  
**ISEIE INNOVATION SCHOOL**  
Av. Aragón 30, 46021 Valencia  
Telf.: +34 632 912 311  
Email: [admision@iseie.com](mailto:admision@iseie.com)





# UBICACIÓN



**DIRECCIÓN**

Av. Aragón 30, 5. 46021 Valencia.



**NÚMERO DE TELÉFONO**

+34 632 81 29 65





# CONTÁCTANOS



Dirección

Av. Aragón 30, 5. 46021 Valencia.



Número telefónico

+34 632 21 29 65



Website

[iseie.com](http://iseie.com)