



# ISEIE INNOVATION SCHOOL



[iseie.com](http://iseie.com)



## CONTENIDO

CURSO EDUCACIÓN  
ESPECIAL

3

POR QUÉ REALIZAR UN  
CURSO

4

OBJETIVOS

5

PARA QUÉ TE PREPARA EL  
CURSO

6

DISEÑO Y CONTENIDO

7

REQUISITOS DE  
POSTULACIÓN

8

TITULACIÓN

9

TRABAJO DE FIN DE  
CURSO

10

CONTENIDO DEL  
CURSO

11

MATRÍCULA  
DEL CURSO

19



# CURSO EDUCACIÓN ESPECIAL

La Educación Especial es una modalidad educativa que se enfoca en atender a personas con necesidades educativas especiales, ya sea por discapacidad, trastornos del desarrollo, dificultades de aprendizaje o cualquier otra condición que requiera apoyos específicos para garantizar su acceso a la educación y su desarrollo integral

La Educación Especial tiene como objetivo fundamental garantizar el derecho a la educación de todas las personas, independientemente de sus diferencias, y promover su inclusión y participación plena en la sociedad.





## POR QUÉ REALIZAR UN CURSO

El realizar un curso eleva el conocimiento y nivel académico de la persona, convirtiéndola en un elemento fundamental dentro de un esquema de trabajo; su trascendencia radica en el desarrollo de competencias adicionales que adquiere, su proceso formativo se vuelve más sólido y por ende se convierte en un candidato más atractivo para cubrir un puesto preponderante.

Te brinda la oportunidad de adquirir conocimientos actualizados y estar al tanto de las últimas tendencias y avances en tu área de interés. Realizar un curso en un área que te apasiona puede brindarte una gran satisfacción personal. Te permite profundizar en un tema que te interesa y te da la oportunidad de contribuir de manera significativa en ese campo.



# OBJETIVOS



Los estudios de postgrado consisten no solo en adquirir conocimientos por parte del participante, sino que estos queden supeditados al desarrollo de una serie de competencias en función de los perfiles académicos y los correspondientes perfiles profesionales.

Nuestra función es centrar los objetivos de este programa y los diferentes módulos que lo conforman no solamente en la simple acumulación de conocimientos sino también en las hard skills y soft skills que permitan a los profesionales desempeñar su labor de forma exitosa en este mundo laboral en constante evolución.



# PARA QUÉ TE PREPARA EL CURSO

Nuestro curso en educación especial te prepara para desempeñarte de manera efectiva en el ámbito educativo con estudiantes que presentan necesidades educativas especiales.

Obtendrás un conocimiento profundo sobre las necesidades educativas especiales, las diferentes discapacidades y trastornos del desarrollo, así como las estrategias de intervención más efectivas.

Aprenderás a diseñar y aplicar adaptaciones curriculares que permitan a los estudiantes con necesidades especiales acceder al currículo general y desarrollar su potencial.

Adquirirás habilidades para trabajar en equipos multidisciplinares, colaborando con otros profesionales de la educación y la salud para brindar un apoyo integral a los estudiantes

En resumen, este curso te prepara para ser un educador especializado capaz de atender las necesidades de todos los estudiantes, garantizando su acceso a una educación de calidad y promoviendo su desarrollo integral en un entorno inclusivo y respetuoso.



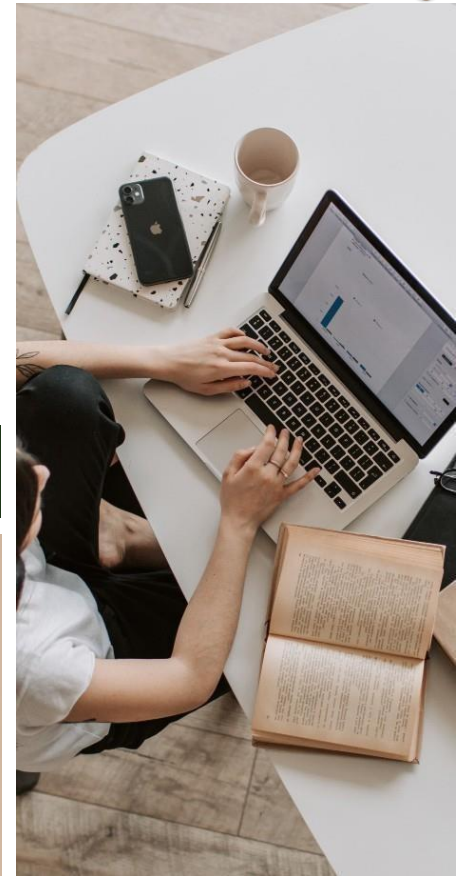


# DISEÑO Y CONTENIDO

Para el diseño del Plan de estudios de este curso, ISEIE Innovation School ha seguido las directrices del equipo docente, el cual ha sido el encargado de seleccionar la información con la que posteriormente se ha constituido el plan de estudio. De esta forma, el profesional que acceda al programa encontrará el contenido más vanguardista y exhaustivo relacionado con el uso de procesos innovadores y altamente eficaces, conforme a las necesidades y problemáticas actuales, buscando la integración de conocimientos académicos y de formación profesional, en un ambiente competitivo y globalizado.

Todo ello a través de cada uno de sus módulos de estudio presentado en un cómodo y accesible formato 100% online.

El empleo de la metodología Relearning en el desarrollo de este programa te permitirá fortalecer y enriquecer tus conocimientos y hacer que perduren en el tiempo a base de una reiteración de contenidos.





# REQUISITOS DE POSTULACIÓN

Para postular a nuestro curso de educación especial, debes cumplir con los siguientes requisitos:

-Documento de identidad

-Correo electrónico

## A QUIÉN ESTÁ DIRIGIDO

Nuestro El curso en Educación Especial está dirigido a un amplio público objetivo que incluye:

**Maestros y Profesores:** Tanto aquellos que ya trabajan en el ámbito educativo como aquellos que desean especializarse en Educación Especial.

**Psicólogos y Pedagogos:** Profesionales interesados en ampliar sus conocimientos en el campo de la educación inclusiva y en la atención a personas con necesidades educativas especiales.

**Profesionales de la Salud:** Terapeutas ocupacionales, fisioterapeutas, logopedas y otros profesionales de la salud que trabajan con niños y jóvenes con discapacidades o trastornos del desarrollo.

**Familiares y Cuidadores:** Personas que tienen interés en aprender cómo apoyar de manera efectiva a sus seres queridos con necesidades educativas especiales.

**Estudiantes Interesados:** Aquellos que desean orientar su formación académica hacia el campo de la Educación Especial y la inclusión educativa.

En general, nuestro programa en Educación Especial está diseñado para cualquier persona interesada en adquirir conocimientos, habilidades y herramientas para trabajar con estudiantes con necesidades educativas especiales y contribuir al desarrollo de entornos educativos inclusivos y respetuosos de la diversidad





# TITULACIÓN



Al concluir el curso, los participantes serán galardonados con una titulación propia otorgada por ISEIE Innovation School. Esta titulación se encuentra respaldada por una certificación que equivale a 4 créditos ECTS (European Credit Transfer and Accumulation System) y representa un total de 100 horas de dedicación al estudio.

Esta titulación no solo enriquecerá su imagen y credibilidad ante potenciales clientes, sino que reforzará significativamente su perfil profesional en el ámbito laboral. Al presentar esta certificación, podrá demostrar de manera concreta y verificable su nivel de conocimiento y competencia en el área temática del curso.

Esto resultará en un aumento de su empleabilidad, al hacerle destacar entre otros candidatos resaltando su compromiso con la mejora continua y el desarrollo profesional.



# TRABAJO DE FIN DE CURSO



Una vez que haya completado satisfactoriamente todos los módulos del curso, deberá llevar a cabo un trabajo final en el cual deberá aplicar y demostrar los conocimientos que ha adquirido a lo largo del programa.

Este trabajo final suele ser una oportunidad para poner en práctica lo que ha aprendido y mostrar su comprensión y habilidades en el tema.

Puede tomar la forma de un proyecto, un informe, una presentación u otra tarea específica, dependiendo del contenido del curso y sus objetivos. Recuerde seguir las instrucciones proporcionadas y consultar con su instructor o profesor si tiene alguna pregunta sobre cómo abordar el trabajo final.



# CONTENIDO CURSO EDUCACIÓN ESPECIAL

## **MÓDULO 1. INTRODUCCIÓN A LA EDUCACIÓN ESPECIAL**

- 1.1 Fundamentos de la educación especial
  - 1.1.1 Legislación y políticas educativas
  - 1.1.2 Introducción a la educación especial y tecnología
  - 1.1.3 Tecnologías Innovadoras en Educación
  - 1.1.4 Herramientas Tecnológicas para la Diversidad

## **MÓDULO 2. Evaluación y Diagnóstico en Educación Especial**

- 2.1 Evaluación de necesidades educativas
  - 2.1.1 Diagnóstico y planificación individualizada
  - 2.1.2 Adaptaciones tecnológicas
  - 2.1.3 Aplicaciones para necesidades especiales

## **MÓDULO 3. ADAPTACIONES CURRICULARES Y METODOLÓGICAS**

- 3.1 Diseño de adaptaciones curriculares
  - 3.1.1 Estrategias pedagógicas inclusivas
- 3.2 Inclusión digital y accesibilidad
  - 3.2.1 Diseño universal del aprendizaje
  - 3.2.2 Tecnología y accesibilidad

## **MÓDULO 4. TRASTORNOS DEL DESARROLLO Y DEL APRENDIZAJE**

- 4.1 Autismo y Trastornos del Espectro Autista
  - 4.1.1 Características y evaluación del autismo
  - 4.1.2 Estrategias de intervención en el aula
  - 4.1.3 Apoyo psicoemocional y familiar
- 4.2 TDAH y Dislexia
  - 4.2.1 Identificación y evaluación del TDAH y Dislexia
  - 4.2.2 Estrategias de intervención personalizadas
  - 4.2.3 Apoyo psicopedagógico y colaboración interdisciplinaria
- 4.3 Aplicaciones prácticas en el aula
  - 4.3.1 Estrategias de enseñanza



### 4.3.2 Evaluación con tecnología

## **MÓDULO 5. APOYO PSICOPEDAGÓGICO Y EMOCIONAL**

### 5.1 Intervención psicopedagógica

5.1.1 Fundamentos de la intervención psicopedagógica

5.1.2 Conceptos básicos de la psicopedagogía

5.1.3 Modelos de intervención en educación especial

5.1.4 Rol del psicopedagogo en el proceso educativo

### 5.2 Evaluación e intervención psicopedagógica

5.2.1 Evaluación de las dificultades de aprendizaje

5.2.2 Diseño de programas de intervención personalizados

5.2.3 Estrategias para la mejora del rendimiento académico

### 5.3 Apoyo psicopedagógico integral

5.3.1 Atención a la diversidad y necesidades educativas especiales

5.3.2 Orientación a docentes y familias

5.3.3 Trabajo colaborativo con otros profesionales del ámbito educativo

### 5.4 Educación emocional y socioemocional

5.4.1 Fundamentos de la educación emocional en educación especial

5.4.2 Desarrollo de habilidades socioemocionales en estudiantes con discapacidades

5.4.3 Implementación de programas de educación emocional en el aula especial

## **MÓDULO 6. TECNOLOGÍAS DE APOYO EN EDUCACIÓN ESPECIAL**

### 6.1 Realidad Virtual y Aumentada en Educación Especial

6.1.1 Aplicaciones de VR

6.1.2 Experiencias inmersivas

### 6.2 Inteligencia artificial y aprendizaje personalizado

6.2.1 IA en educación especial

6.2.2 Personalización del aprendizaje

### 6.3 Robótica educativa y neuroeducación

6.3.1 Programación y robótica

6.3.2 Neurociencia y aprendizaje

### 6.4 Ética y buenas prácticas en tecnología educativa

6.4.1 Seguridad en la red

6.4.2 Ética en el uso de la tecnología



## **MÓDULO 7. TRABAJO EN EQUIPO Y COLABORACIÓN**

### 7.1 Rol del equipo multidisciplinario

- 7.1.1 Integración y funcionamiento del equipo multidisciplinario
- 7.1.2 Evaluación y diagnóstico en el contexto multidisciplinario
- 7.1.3 Planificación y seguimiento de intervenciones multidisciplinarias

### 7.2 Comunicación y coordinación interprofesional

- 7.2.1 Importancia de la comunicación interprofesional en educación especial
- 7.2.2 Fundamentos de la comunicación efectiva entre profesionales
- 7.2.3 Estrategias para facilitar la comunicación y la colaboración
- 7.2.4 Resolución de conflictos y trabajo en equipo

### 7.3 Coordinación de acciones y planificación conjunta

- 7.3.1 Planificación colaborativa de intervenciones educativas
- 7.3.2 Organización de reuniones interprofesionales y sesiones de coordinación
- 7.3.3 Desarrollo de metas comunes y estrategias integradas

### 7.4 Implementación de prácticas colaborativas en educación especial

- 7.4.1 Integración de Enfoques Profesionales para Beneficiar al Estudiante
- 7.4.2 Coordinación de Apoyos y Recursos para la Atención Integral
- 7.4.3 Evaluación de Resultados y Mejora Continua del Trabajo en Equipo

## **MÓDULO 8. INCLUSIÓN EDUCATIVA Y SOCIAL**

### 8.1 Inclusión en el aula regular

- 8.1.1 Fundamentos de la integración en el aula regular
- 8.1.2 Concepto de integración educativa y sus beneficios
- 8.1.3 Principios de inclusión y diversidad en el aula regular
- 8.1.4 Estrategias para promover un ambiente inclusivo y aceptación mutua

### 8.2 Adaptaciones curriculares y metodológicas para la integración

- 8.2.1 Diseño de adaptaciones curriculares para estudiantes con diversidad
- 8.2.2 Implementación de estrategias pedagógicas inclusivas
- 8.2.3 Uso de Recursos y tecnologías para apoyar la diversidad en el aula



- 8.3 Colaboración entre docentes y profesionales en la integración
  - 8.3.1 Coordinación entre docentes de aula regular y especialistas
  - 8.3.2 Planificación conjunta de actividades y estrategias de apoyo
  - 8.3.3 Evaluación del proceso de integración y ajustes para la mejora continua
- 8.4 Participación comunitaria y social
  - 8.4.1 Importancia de la participación comunitaria en educación especial
  - 8.4.2 Valor de la inclusión social para estudiantes con diversidad
  - 8.4.3 Promoción de la participación activa en la comunidad
  - 8.4.4 Desarrollo de habilidades sociales y relacionales
- 8.5 Estrategias para fomentar la participación comunitaria
  - 8.5.1 Vinculación con recursos y servicios comunitarios
  - 8.5.2 Creación de redes de apoyo y colaboración
  - 8.5.3 Implementación de actividades inclusivas fuera del entorno escolar
- 8.6 Colaboración entre la escuela y la comunidad en educación especial
  - 8.6.1 Coordinación de Proyectos de Participación Comunitaria
  - 8.6.2 Comunicación Efectiva con Organizaciones y Entidades Externas
  - 8.6.3 Evaluación de Impacto y Mejora Continua de las Iniciativas de Participación

## **MÓDULO 9. TRABAJO FIN DE CURSO (TFC)**

Nota: El contenido del programa académico puede estar sometido a ligeras modificaciones, en función de las actualizaciones o de las mejoras efectuadas.



# MATRÍCULA DEL CURSO

**BECA:** Aplica (10%)

**MATRÍCULA:** 240€

**COSTE TOTAL DEL PROGRAMA:** 216€

## DATOS BANCARIOS PARA LA EMISIÓN DE TRANSFERENCIA:

**BANCO**

BANCO SANTANDER

**CÓDIGO SWIFT**

BSCHEMMXXX

**TITULAR**

ISEIE INNOVATION SCHOOL

**NÚMERO DE CUENTA**

ES22 0049 6982 17 2110013671

**TIPO DE CUENTA**

CUENTA SANTANDER ONE EMPRESAS

**NIF EMPRESA**

B67799247

**MONEDA**

EURO. €

**SUCURSAL BANCARIA**

C/ DE LES BARQUES 3.  
46002VALENCIA(ESPAÑA).  
TELF. +34 902 30 10 00

## HERRAMIENTAS PARA EL ENVÍO:

Pago de matrícula  
mediante tarjeta (216€)

[Click Aquí](#)



PayPal

[Click Aquí](#)



Departamento de Admisión  
**ISEIE INNOVATION SCHOOL**  
Av. Aragón 30, 46021 Valencia  
Telf.: +34 632 912 311





# UBICACIÓN



## DIRECCIÓN

Av. Aragón 30, 5. 46021 Valencia.



## NÚMERO DE TELÉFONO

+34 632 81 29 65







# CONTÁCTANOS



Dirección

Av. Aragón 30, 5. 46021 Valencia.



Número telefónico

+34 632 21 29 65



Website

[iseie.com](http://iseie.com)