



ISEIE INNOVATION SCHOOL



iseie.com



CONTENIDO

MÁSTER EN
PSICOLOGÍA BARIÁTRICA

3

POR QUE REALIZAR UN
MÁSTER

4

OBJETIVOS

5

PARA QUÉ TE PREPARA EL
MÁSTER

6

DISEÑO Y CONTENIDO

7

REQUISITOS DE
POSTULACIÓN

8

TITULACIÓN

9

TRABAJO FINAL

10

CONTENIDO DEL
MÁSTER

11

UBICACIÓN

17



MÁSTER EN PSICOLOGÍA BARIÁTRICA

Como parte de su preparación para la cirugía bariátrica, los pacientes se reúnen con los especialistas para tratar los trastornos alimentarios. Al hacer esto, se ayuda a los pacientes a resolver los problemas que puedan estar experimentando para alcanzar el éxito postoperatorio. Asimismo la psicología, trabaja en colaboración con el equipo médico en el seguimiento del paciente, contribuyendo con su éxito a largo plazo en la consecución de sus objetivos de salud y pérdida de peso. El objetivo principal de esta rama de la medicina en el ámbito bariátrico, es asegurarse de que los pacientes estén en un buen estado mental y emocional.





POR QUÉ REALIZAR UN MÁSTER

Un máster supone una especialización en un rubro específico, se eleva el conocimiento y nivel académico de la persona, convirtiéndola en un elemento fundamental dentro de un esquema de trabajo; su trascendencia radica en el desarrollo de competencias adicionales que adquiere, su proceso formativo se vuelve más sólido y por ende se convierte en un candidato más atractivo para cubrir un puesto preponderante.

Te brinda la oportunidad de adquirir conocimientos actualizados y estar al tanto de las últimas tendencias y avances en tu área de interés. Realizar un máster en un área que te apasiona puede brindarte una gran satisfacción personal. Te permite profundizar en un tema que te interesa y te da la oportunidad de contribuir de manera significativa en ese campo.



OBJETIVOS



Los estudios de postgrado consisten no solo en adquirir conocimientos por parte del participante, sino que estos queden supeditados al desarrollo de una serie de competencias en función de los perfiles académicos y los correspondientes perfiles profesionales.

Nuestra función es centrar los objetivos de este diplomado y los diferentes módulos que lo conforman no solamente en la simple acumulación de conocimientos sino también en las hard skills y soft skills que permitan a los profesionales en PSICOLOGÍA desempeñar su labor de forma exitosa en este mundo laboral en constante evolución.



PARA QUÉ TE PREPARA

Nuestro máster en Psicología Bariátrica te prepara para adquirir una formación integral y especializada en el manejo y ayuda psicológica de los pacientes bariátricos.

Aprenderás a realizar evaluaciones psicológicas exhaustivas de los pacientes bariátricos, identificando factores de riesgo, motivaciones y expectativas. También adquirirás habilidades para preparar a los pacientes psicológicamente antes de la cirugía, ayudándoles a establecer metas realistas y brindándoles apoyo emocional.

Te capacitarás para abordar los cambios en la imagen corporal y la autoestima que experimentan los pacientes después de la cirugía bariátrica. Aprenderás estrategias para fomentar una imagen corporal positiva y fortalecer la autoestima de los pacientes.

Adquirirás habilidades para ayudar a los pacientes a manejar los desafíos en las relaciones personales después de la cirugía bariátrica. Aprenderás a fomentar la comunicación asertiva, establecer límites saludables y explorar opciones de apoyo social, como grupos de apoyo o terapia familiar.

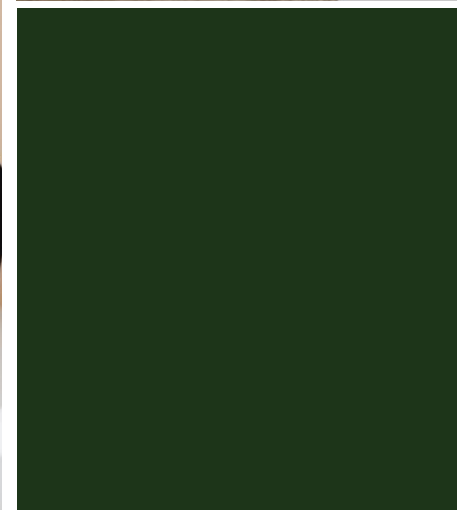
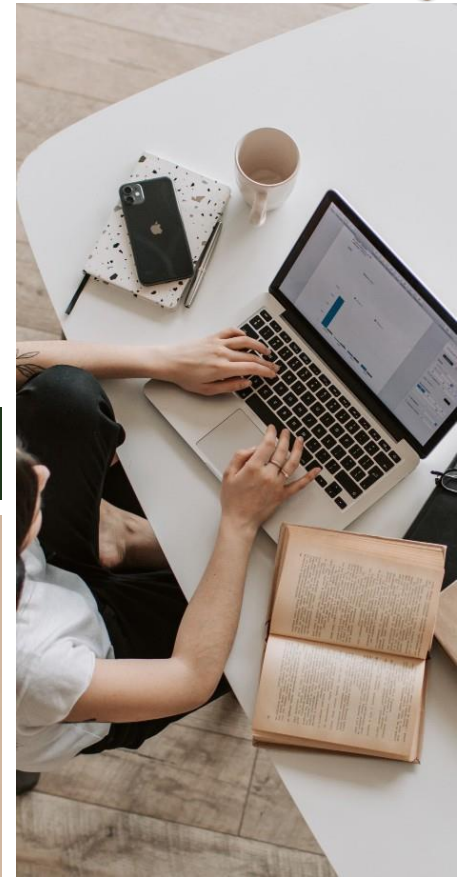




DISEÑO Y CONTENIDO

Para el diseño del Plan de estudios de este máster, ISEIE ha seguido las directrices del equipo docente, el cual ha sido el encargado de seleccionar la información con la que posteriormente se ha constituido el temario. De esta forma, el profesional que acceda al programa encontrará en él el contenido más vanguardista y exhaustivo relacionado con el uso de materiales innovadores y altamente eficaces, conforme a las necesidades y problemáticas actuales, buscando la integración de conocimientos académicos y de formación profesional, en un ambiente competitivo globalizado. Todo ello a través de 12 meses de material de estudio presentado en un cómodo y accesible formato 100% online.

El empleo de la metodología Relearning en el desarrollo de este programa te permitirá fortalecer y enriquecer tus conocimientos y hacer que perduren en el tiempo a base de una reiteración de contenidos.





REQUISITOS DE POSTULACIÓN

Para postular a nuestro máster en Psicología Bariátrica, debes cumplir con los siguientes requisitos:

- Título profesional universitario
- Documento de identidad
- Curriculum vitae
- Si eres estudiante, conocimientos equivalentes en el área del máster al que estás postulando.

A QUIÉN ESTÁ DIRIGIDO

Dirigido a profesionales de la psicología y de la salud interesados en adquirir conocimientos especializados en el manejo y ayuda psicológica de los pacientes bariátricos.

Psicólogos clínicos: Aquellos profesionales de la psicología que deseen especializarse en el abordaje psicológico de los pacientes bariátricos.

Psicólogos de la salud: Profesionales de la psicología que trabajan en el ámbito de la salud y desean ampliar sus conocimientos en el campo de la psicología bariátrica.

Otros profesionales de la salud.





TITULACIÓN



Al concluir el máster, los participantes serán galardonados con una titulación oficial otorgada por ISEIE Innovation School. Esta titulación se encuentra respaldada por una certificación que equivale a 60 créditos ECTS (European Credit Transfer and Accumulation System) y representa un total de 1500 horas de dedicación al estudio.

Esta titulación no solo enriquecerá su imagen y credibilidad ante potenciales clientes, sino que reforzará significativamente su perfil profesional en el ámbito laboral. Al presentar esta certificación, podrá demostrar de manera concreta y verificable su nivel de conocimiento y competencia en el área temática del programa.

Esto resultará en un aumento de su empleabilidad, al hacerle destacar entre otros candidatos y resaltar su compromiso con la mejora continua y el desarrollo profesional.



TRABAJO DE FINAL



Una vez que haya completado satisfactoriamente todos los módulos del máster, deberá llevar a cabo un trabajo final en el cual deberá aplicar y demostrar los conocimientos que ha adquirido a lo largo del programa.

Este trabajo final suele ser una oportunidad para poner en práctica lo que ha aprendido y mostrar su comprensión y habilidades en el tema.

Puede tomar la forma de un proyecto, un informe, una presentación u otra tarea específica, dependiendo del contenido del programa y sus objetivos.

Recuerde seguir las instrucciones proporcionadas y consultar con su instructor o profesor si tiene alguna pregunta sobre cómo abordar el trabajo final.



CONTENIDO DEL MÁSTER EN PSICOLOGÍA BARIÁTRICA

MÓDULO 1. INTRODUCCIÓN A LA PSICOLOGÍA BARIÁTRICA

- 1.1 Conceptos básicos y fundamentos de la psicología bariátrica
 - 1.1.1 Objetivos y alcance de la psicología bariátrica
 - 1.1.2 Importancia de la psicología en el tratamiento de la obesidad y la cirugía bariátrica.
- 1.2 Historia y desarrollo de la cirugía bariátrica
 - 1.2.1 Evolución de los procedimientos quirúrgicos para la obesidad
 - 1.2.2 Hitos importantes en el desarrollo de la cirugía bariátrica
 - 1.2.3 Impacto de la cirugía bariátrica en el tratamiento de la obesidad
- 1.3 Principales enfoques y modelos teóricos en psicología bariátrica
 - 1.3.1 Enfoque cognitivo-conductual en la psicología bariátrica
 - 1.3.2 Enfoque psicodinámico en la psicología bariátrica
 - 1.3.3 Otros modelos teóricos relevantes en la psicología bariátrica

MÓDULO 2. EVALUACIÓN PSICOLÓGICA EN EL CONTEXTO BARIÁTRICO

- 2.1 Entrevistas clínicas y evaluación psicológica preoperatoria
 - 2.1.1 Técnicas de entrevista clínica en pacientes bariátricos
 - 2.1.2 Evaluación de la motivación y la preparación para la cirugía bariátrica
 - 2.1.3 Evaluación de la salud mental y emocional preoperatoria
- 2.2 Pruebas y cuestionarios utilizados en la evaluación bariátrica
 - 2.2.1 Pruebas de personalidad utilizadas en la evaluación bariátrica
 - 2.2.2 Cuestionarios de evaluación de la calidad de vida y el bienestar psicológico
 - 2.2.3 Instrumentos de evaluación específicos para la obesidad y la cirugía bariátrica
- 2.3 Evaluación de comorbilidades psicológicas en pacientes bariátricos
 - 2.3.1 Evaluación de trastornos de la alimentación en pacientes bariátricos
 - 2.3.2 Evaluación de trastornos del estado de ánimo y la ansiedad en pacientes bariátricos
 - 2.3.3 Evaluación de trastornos de la imagen corporal en pacientes bariátricos

MÓDULO 3. PSICOTERAPIA Y APOYO PSICOLÓGICO EN LA CIRUGÍA BARIÁTRICA

- 3.1 Estrategias de intervención psicoterapéutica en pacientes bariátricos
 - 3.1.1 Preparación psicológica para la cirugía bariátrica
 - 3.1.2 Evaluación y preparación emocional del paciente previo a la cirugía bariátrica
 - 3.1.3 Estrategias de apoyo psicológico para manejar la ansiedad y el estrés preoperatorio
 - 3.1.4 Información y educación sobre los cambios emocionales y de estilo de vida postoperatorios
- 3.2 Terapia cognitivo-conductual en la cirugía bariátrica
 - 3.2.1 Aplicación de técnicas cognitivas y conductuales para el manejo de la alimentación y la ingesta
 - 3.2.2 Desarrollo de habilidades de afrontamiento para enfrentar los desafíos postoperatorios
 - 3.2.3 Trabajo con la imagen corporal y la autoestima en el contexto de la cirugía bariátrica



- 3.3 Terapia de grupo y apoyo comunitario en la cirugía bariátrica
 - 3.3.1 Beneficios y técnicas de la terapia de grupo en el proceso de pérdida de peso
 - 3.3.2 Creación de redes de apoyo y comunidades para promover el cambio de estilo de vida
 - 3.3.3 Promoción de la adherencia al tratamiento a través del apoyo social
- 3.4 Abordaje de trastornos de la alimentación y la conducta alimentaria postoperatorios
 - 3.4.1 Evaluación y tratamiento de trastornos de la alimentación en pacientes bariátricos
 - 3.4.2 Prevención de la transferencia de adicciones sustitutivas después de la cirugía
 - 3.4.3 Apoyo psicológico en la adopción de un patrón de alimentación saludable y equilibrada
- 3.5 Manejo de las emociones y el bienestar psicológico postoperatorios
 - 3.5.1 Identificación y manejo de emociones desencadenadas por los cambios físicos y emocionales
 - 3.5.2 Estrategias de autocuidado y fomento del bienestar emocional después de la cirugía
 - 3.5.3 Prevención y manejo de la depresión y la ansiedad en pacientes bariátricos
- 3.6. Apoyo psicológico a largo plazo y mantenimiento del cambio
 - 3.6.1 Estrategias para mantener la motivación y adherencia al tratamiento a largo plazo
 - 3.6.2 Manejo de las recaídas y los desafíos emocionales después de la cirugía
 - 3.6.3 Promoción de un estilo de vida saludable y sostenible después de la cirugía bariátrica

MÓDULO 4. ASPECTOS PSICOLÓGICOS DE LA NUTRICIÓN Y EL EJERCICIO

- 4.1 Relación entre la psicología y la nutrición en pacientes bariátricos
 - 4.1.1 Relación entre la alimentación y las emociones
 - 4.1.2 Influencia de las emociones en los hábitos alimentarios
 - 4.1.3 Identificación y manejo de la alimentación emocional
 - 4.1.4 Estrategias para mejorar la relación saludable con la comida
- 4.2 Motivación y cambio de comportamiento en la adopción de una alimentación saludable
 - 4.2.1 Teorías de la motivación aplicadas a la alimentación y el ejercicio.
 - 4.2.2 Técnicas para fomentar la motivación y el compromiso con la dieta y el ejercicio
 - 4.2.3 Superación de barreras y resistencia al cambio de hábitos alimentarios
- 4.3 Psicología del ejercicio y la actividad física
 - 4.3.1 Beneficios psicológicos del ejercicio en la salud mental y emocional
 - 4.3.2 Fomento de la adherencia al ejercicio y la actividad física
 - 4.3.3 Estrategias para superar la falta de motivación y el sedentarismo
- 4.4 Trastornos de la alimentación relacionados con la nutrición y el ejercicio.
 - 4.4.1 Identificación y evaluación de trastornos de la alimentación en el contexto de la nutrición y el ejercicio
 - 4.4.2 Abordaje terapéutico de los trastornos de la alimentación relacionados con la actividad física
 - 4.4.3 Prevención y detección temprana de desórdenes alimentarios en el ámbito deportivo
- 4.5 Aspectos psicológicos de la nutrición en grupos poblacionales específicos
 - 4.5.1 Consideraciones psicológicas en la alimentación de niños y adolescentes
 - 4.5.2 Nutrición y aspectos psicológicos en el envejecimiento y la tercera edad
 - 4.5.3 Abordaje psicológico de trastornos alimentarios en mujeres embarazadas o en periodo de lactancia
- 4.6 Estrategias de cambio de comportamiento a largo plazo en la alimentación y el ejercicio



- 4.6.1 Mantenimiento de los cambios de hábitos alimentarios y de ejercicio a largo plazo.
- 4.6.2 Estrategias para prevenir la recaída y el retorno a patrones poco saludables
- 4.6.3 Promoción de la autoeficacia y la autodisciplina en la alimentación y el ejercicio

MÓDULO 5. ASPECTOS SOCIALES Y PSICOSOCIALES DE LA CIRUGÍA BARIÁTRICA

- 5.1 Impacto social de la obesidad y la cirugía bariátrica
 - 5.1.1 Estigma y discriminación asociados a la obesidad
 - 5.1.2 Cambios en las relaciones personales y familiares tras la cirugía bariátrica
 - 5.1.3 Apoyo social y redes de apoyo en el proceso de pérdida de peso
- 5.2 Comunicación y habilidades sociales en el contexto bariátrico.
 - 5.2.1 Mejora de la comunicación interpersonal y la autoexpresión postoperatoria
 - 5.2.2 Desarrollo de habilidades de afrontamiento social en situaciones desafiantes
 - 5.2.3 Técnicas de asertividad y establecimiento de límites en las relaciones personales.
- 5.3. Adaptación a los cambios de imagen corporal y autoestima postoperatorios
 - 5.3.1 Proceso de ajuste a los cambios físicos y emocionales tras la cirugía bariátrica.
 - 5.3.2 Promoción de la aceptación y la mejora de la imagen corporal
 - 5.3.3 Fomento de la autoestima y la confianza en sí mismo después de la cirugía
- 5.4 Aspectos laborales y profesionales en la cirugía bariátrica
 - 5.4.1 Impacto de la pérdida de peso en el ámbito laboral y profesional
 - 5.4.2 Estrategias para afrontar los desafíos laborales y profesionales postoperatorios
 - 5.4.3 Promoción de ajustes razonables y apoyo en el lugar de trabajo
- 5.5 Aspectos legales y éticos en la cirugía bariátrica
 - 5.5.1 Consideraciones éticas en la selección de candidatos para la cirugía bariátrica
 - 5.5.2 Derechos y responsabilidades del paciente y el equipo médico
 - 5.5.3 Aspectos legales relacionados con la cirugía bariátrica y el seguimiento postoperatorio
- 5.6 Calidad de vida y bienestar psicosocial postoperatorios
 - 5.6.1 Evaluación de la calidad de vida y el bienestar psicosocial en pacientes bariátricos
 - 5.6.2 Promoción de estilos de vida saludable y sostenible como parte del bienestar global
 - 5.6.3 Intervenciones para mejorar la calidad de vida y el bienestar emocional a largo plazo

MÓDULO 6. MANEJO DE COMPLICACIONES Y RECAÍDAS EN PACIENTES BARIÁTRICOS

- 6.1 Complicaciones médicas después de la cirugía bariátrica
 - 6.1.1 Identificación y manejo de complicaciones médicas postoperatorias
 - 6.1.2 Nutrición adecuada y suplementación en pacientes con complicaciones
 - 6.1.3 Abordaje multidisciplinario en el manejo de las complicaciones
- 6.2 Manejo de las recaídas en la pérdida de peso
 - 6.2.1 Identificación de factores de riesgo y desencadenantes de las recaídas
 - 6.2.2 Estrategias para prevenir y manejar las recaídas en la pérdida de peso
 - 6.2.3 Apoyo emocional y psicológico durante las recaídas
- 6.3 Tratamiento de trastornos alimentarios después de la cirugía bariátrica
 - 6.3.1 Identificación y manejo de trastornos alimentarios específicos en pacientes bariátricos
 - 6.3.2 Enfoques terapéuticos para tratar los trastornos alimentarios postoperatorios
 - 6.3.3 Prevención de la transferencia de adicciones a sustancias o comportamientos no saludables



- 6.4 Manejo de la ansiedad y la depresión en pacientes bariátricos
 - 6.4.1 Evaluación de la ansiedad y la depresión en pacientes bariátricos
 - 6.4.2 Terapias cognitivo-conductuales para el manejo de la ansiedad y la depresión
 - 6.4.3 Apoyo psicológico y terapia de grupo en el abordaje de los trastornos emocionales
- 6.5 Manejo de la imagen corporal y la distorsión de la percepción en pacientes bariátricos
 - 6.5.1 Evaluación de la imagen corporal y la distorsión de la percepción en pacientes bariátricos
 - 6.5.2 Terapias centradas en la aceptación y el amor propio para mejorar la imagen corporal
 - 6.5.3 Estrategias para fomentar una relación saludable con el cuerpo y la apariencia
- 6.6 Estrategias de mantenimiento a largo plazo después de la cirugía bariátrica
 - 6.6.1 Planificación de un estilo de vida saludable y sostenible a largo plazo
 - 6.6.2 Estrategias para mantener la motivación y el compromiso después de la cirugía
 - 6.6.3 Apoyo continuo y seguimiento multidisciplinario para prevenir recaídas

MÓDULO 7. INVESTIGACIÓN Y MÉTODOS DE INVESTIGACIÓN EN PSICOLOGÍA BARIÁTRICA

- 7.1 Métodos de investigación cuantitativa en psicología bariátrica
 - 7.1.1 Diseño de estudios cuantitativos en psicología bariátrica
 - 7.1.2 Recopilación y análisis de datos cuantitativos
 - 7.1.3 Interpretación de resultados y presentación de hallazgos
- 7.2 Métodos de investigación cualitativa en psicología bariátrica
 - 7.2.1 Diseño de estudios cualitativos en psicología bariátrica
 - 7.2.2 Recopilación y análisis de datos cualitativos
 - 7.2.3 Interpretación de resultados y presentación de hallazgos
- 7.3 Investigación de factores psicológicos en la pérdida de peso
 - 7.3.1 Estudio de variables psicológicas relacionadas con la pérdida de peso
 - 7.3.2 Evaluación de la motivación, el autocontrol y la adherencia al tratamiento
 - 7.3.3 Identificación de factores emocionales y cognitivos que influyen en la pérdida de peso
- 7.4 Investigación de la calidad de vida y el bienestar en pacientes bariátricos
 - 7.4.1 Evaluación de la calidad de vida en pacientes bariátricos
 - 7.4.2 Estudio de los efectos psicosociales y emocionales de la cirugía bariátrica
 - 7.4.3 Investigación de la relación entre la calidad de vida y los resultados de la cirugía
- 7.5 Investigación de estrategias de intervención psicológica en pacientes bariátricos
 - 7.5.1 Evaluación de la eficacia de las intervenciones psicológicas en pacientes bariátricos
 - 7.5.2 Estudio de técnicas terapéuticas específicas utilizadas en la psicología bariátrica
 - 7.5.3 Investigación de la implementación y el impacto de programas de apoyo psicológico
- 7.6 Investigación de factores de riesgo y protección en pacientes bariátricos
 - 7.6.1 Identificación de factores de riesgo psicológicos y sociales en pacientes bariátricos
 - 7.6.2 Estudio de factores de protección y resiliencia en el proceso de pérdida de peso
 - 7.6.3 Investigación de variables predictivas de éxito a largo plazo en la cirugía bariátrica
- 7.7 Ética y consideraciones metodológicas en la investigación en psicología bariátrica
 - 7.7.1 Aspectos éticos en la investigación con pacientes bariátricos
 - 7.7.2 Consideraciones metodológicas y diseño de estudios éticos en psicología bariátrica
 - 7.7.3 El papel de la divulgación y la aplicación de la investigación en la práctica clínica



MÓDULO 8. AVANCES EN LA CIRUGÍA BARIÁTRICA Y SU IMPACTO PSICOLÓGICO

- 8.1 Enfermedad crónica y recidivas: reganancia de peso
- 8.2 Trastornos de conducta alimentaria y trastornos del ánimo post cirugía bariátrica. Criterios, diagnósticos y tratamiento
- 8.3 Duelos. Imagen corporal. Bullying
- 8.4 Avances tecnológicos en la cirugía bariátrica:
 - 8.4.1 Laparoscopia y cirugía mínimamente invasiva
 - 8.4.2 Uso de robótica en la cirugía bariátrica
 - 8.4.3 Nuevas técnicas quirúrgicas y procedimientos innovadores
- 8.5 Preparación preoperatoria para la cirugía bariátrica:
 - 8.5.1 Evaluación médica y psicológica
 - 8.5.2 Cambios en el estilo de vida y la dieta antes de la cirugía
 - 8.5.3 Educación sobre los riesgos y beneficios de la cirugía
- 8.6 Proceso quirúrgico y cuidados postoperatorios:
 - 8.6.1 Descripción detallada de la cirugía bariátrica
 - 8.6.2 Cuidados postoperatorios y seguimiento médico
 - 8.6.3 Manejo de complicaciones y efectos secundarios
- 8.7 Impacto psicológico de la cirugía bariátrica
 - 8.7.1 Cambios emocionales y psicológicos después de la cirugía
 - 8.7.2 Adaptación a los cambios en la imagen corporal
 - 8.7.3 Apoyo psicológico y terapia postoperatoria
- 8.8 Resultados a largo plazo y estilo de vida después de la cirugía:
 - 8.8.1 Pérdida de peso y mejoras en la salud
 - 8.8.2 Cambios en los hábitos alimenticios y la actividad física
 - 8.8.3 Mantenimiento del peso perdido y prevención de la recuperación

MÓDULO 9. CASOS CLÍNICOS Y DISCUSIÓN DE CASOS EN PSICOLOGÍA BARIÁTRICA

- 9.1 Evaluación inicial del paciente bariátrico
 - 9.1.1 Recopilación de antecedentes médicos y psicológicos del paciente
 - 9.1.2 Evaluación de la motivación y expectativas del paciente
 - 9.1.3 Evaluación de la historia de pérdida de peso previa y sus resultados
- 9.2 Preparación psicológica para la cirugía bariátrica
 - 9.2.1 Identificar y trabajar las expectativas y temores relacionados con la cirugía
 - 9.2.2 Ayudar al paciente a establecer metas realistas y alcanzables
 - 9.2.3 Brindar apoyo emocional y educación sobre los cambios de estilo de vida necesarios
- 9.3 Manejo de la ansiedad y la depresión en pacientes bariátricos
 - 9.3.1 Identificar y abordar los síntomas de ansiedad y depresión
 - 9.3.2 Enseñar técnicas de relajación y manejo del estrés
 - 9.3.3 Trabajar en la construcción de habilidades de afrontamiento saludables
- 9.4 Cambios en la imagen corporal y la autoestima



- 9.4.1 Explorar y abordar los cambios en la imagen corporal después de la cirugía
- 9.4.2 Fomentar una imagen corporal positiva y aceptación personal
- 9.4.3 Trabajar en el fortalecimiento de la autoestima y la confianza en uno mismo
- 9.5 Relaciones interpersonales y apoyo social
 - 9.5.1 Identificar y abordar los desafíos en las relaciones personales después de la cirugía
 - 9.5.2 Fomentar la comunicación asertiva y el establecimiento de límites saludables
 - 9.5.3 Explorar opciones de apoyo social, como grupos de apoyo o terapia familiar
- 9.6 Adherencia al plan de alimentación y ejercicio
 - 9.6.1 Ayudar al paciente a desarrollar un plan de alimentación y ejercicio adecuado
 - 9.6.2 Identificar y abordar los desafíos en la adherencia al plan
 - 9.6.3 Brindar estrategias para superar la tentación y la autodisciplina
- 9.7 Manejo de las compulsiones alimentarias y la conducta alimentaria desordenada
 - 9.7.1 Identificar y abordar las compulsiones alimentarias y los comportamientos alimentarios desordenados
 - 9.7.2 Enseñar técnicas de control de impulsos y manejo de la ansiedad relacionada con la comida
 - 9.7.3 Trabajar en el desarrollo de una relación saludable con la comida
- 9.8 Mantenimiento a largo plazo
 - 9.8.1 Ayudar al paciente a establecer estrategias para mantener el éxito a largo plazo
 - 9.8.2 Identificar y abordar las recaídas y los desafíos en el mantenimiento del peso
 - 9.8.3 Brindar apoyo continuo y seguimiento para asegurar la sostenibilidad del cambio

MÓDULO 10. TRABAJO FIN DE MÁSTER



UBICACIÓN



DIRECCIÓN

Av. Aragón 30, 5. 46021 Valencia.



NÚMERO DE TELÉFONO

+34 632 81 29 65





CONTÁCTANOS



Dirección

Av. Aragón 30, 5. 46021 Valencia.



Número telefónico

+34 632 81 29 65



Website

iseie.com